

売土地

所在地	上川郡鷹栖町	価格	170万円（非課税）坪単価10,400円
最寄駅	13線16号 バス停 徒歩約1分（道北バス）	取引形態	専任媒介



現在建物あり



前面道路北東方向



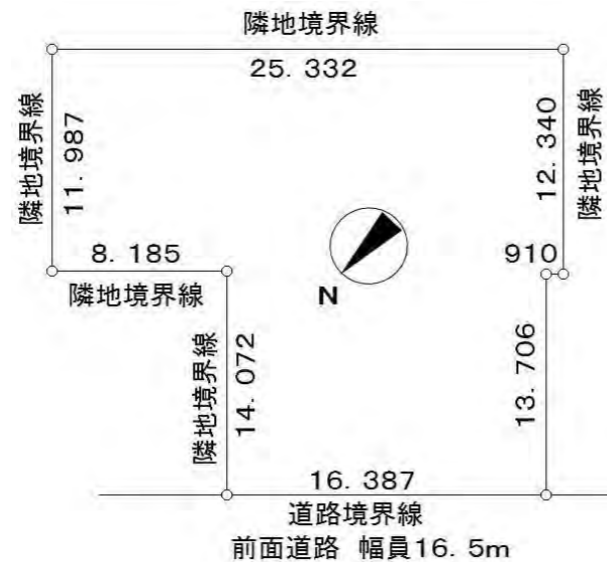
前面道路南西方向



北鷹栖郵便局

JR旭川駅より約19Km、車で約30分、
鷹栖町役場より約5.6km、車で約9分の立地、
幅員16.5mの和寒鷹栖線に面する北西向き土地です
北斗町内会館の隣で道路を挟んで斜め向かいに北鷹栖郵便局、
徒歩1分に北斗駐在所があります。

鷹栖町への移住・定住をされる方は
住宅に関する各種の支援制度がございます。
街の喧騒から離れ、自然豊かなこの場所で
スローライフを楽しまれてはいかがでしょうか。



地面 番積	2241番22	385.42㎡	土地面積 合計	543.88㎡（164.52坪）
	2241番48	78.98㎡		
	2241番50	79.48㎡		
地目	宅地	土地権利	所有権	
都市計画	都市計画区域外	用途地域	制限なし	
建ぺい率 ／容積率	制限なし	その他制限	ありません	

設備	上水道 北海道電力
備考	学区区／鷹栖小学校・鷹栖中学校
概算 経費	契約印紙代（2分の1負担）／500円 固定資産税年税額／4,600円
	不動産登記費／約60,000円、
	不動産取得税／約19,000円
	媒介報酬／93,500円（消費税8,500円）



（公社）全国宅地建物取引業保証協会会員
（公社）北海道宅地建物取引業協会会員

NOW&NEXT — 今を感じて未来を見つめて。
株式会社旭川住宅流通
北海道知事 上川（5） 第973号

旭川市1条通10丁目AJビル2F
TEL（0166）29-3366
FAX（0166）29-3737
ホームページアドレス <http://aj.ajnet.ne.jp>