

売土地

写真の町「東川町」幅員13.5m・9.09m道路に面し、西部地区コミュニティセンターに隣接する角地

所在地 上川郡東川町西町8丁目 価格 4,610万円(非課税)坪単価34,100円
 最寄駅 東川北町8丁目バス停 徒歩約2分 取引形態 専任媒介
 (電気軌道)



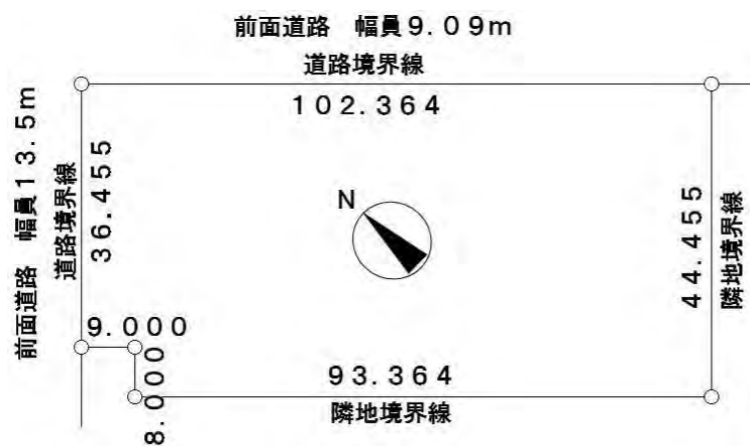
旭川駅より約13Kmに位置し、
 北西側幅員13.5m、北東側幅員9.09mの道路に面する
 角地で西部地区コミュニティセンター隣接。

建築は住宅・アパートに限る(町に事前相談届出が必要)



豊かな水と環境、子供医療費助成等があり、子育てにやさしい
 町です。 ～～ 分割相談承ります ～～

北東側前面道路



西部地区コミュニティセンター



西部地区コミュニティ広場



郵便局



バス停

土地面積(公簿)	4,478㎡(1,354坪)	地番	25番68, -73, -74
地目	雑種地	土地権利	所有権
都市計画	都市計画区域外	用途地域	指定なし
建ぺい率/容積率	40%/60%(東川風住宅指針)	その他制限	指定なし
設備	下水道 北海道電力		
備考	校区/東川小学校・東川中学校		
備考	建築に際しては東川町景観計画・東川風住宅設計指針に準ずる		
概算経費	媒介報酬/1,587,300円(消費税144,300円) 契約書印紙代(2分の1負担)/5,000円 固定資産税(平成29年度額)/253,299円 不動産登記料(平成29年評価額による参考額)/約496,000円 不動産取得税(平成29年度評価額による参考額)/約392,000円		



(公社) 全国宅地建物取引業保証協会会員
 (公社) 北海道宅地建物取引業協会会員



NOW&NEXT — 今を感じて未来を見つめて。
株式会社旭川住宅流通

北海道知事 上川(5)第973号

旭川市1条通10丁目AJビル2F
 TEL(0166)29-3366
 FAX(0166)29-3737
 ホームページアドレス <http://aj.ajnet.ne.jp>